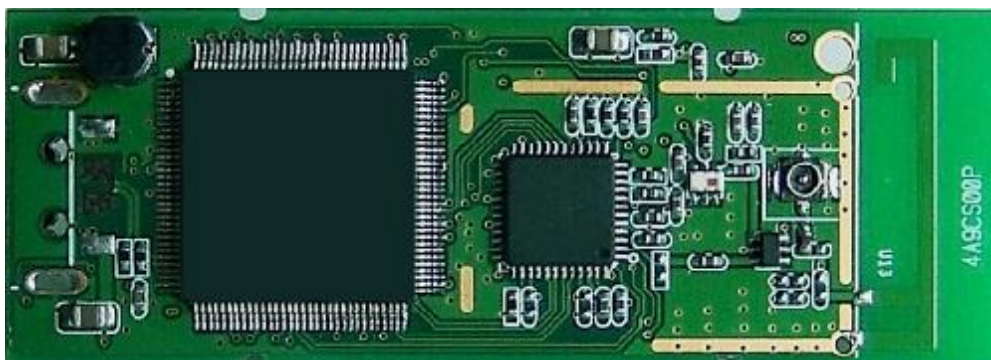


CG-WiFi1000 WiFi-串口模块简介

概述

Wi-Fi(wlan 无线局域网)作为当今无线领域最为热门的一个技术，已经应用到各行各业中。它使用 TCP 标准通讯，技术成熟可靠，传输速率快，各种配套的网络设备十分丰富，使用者接受程度最高，全球免费使用，是区域无线通讯的首选方案。



产品描述

- ◆ SOC 芯片，性价比极高，质量稳定，内置 WiFi 协议栈和串口传输协议，接口信号 5V、地、RX 、TX 四线连接；
- ◆ 模块简洁、体积小，22*60*5 mm；
- ◆ 用户接口开发简单快捷，串口驱动，内置协议栈，无需操作系统支持；
- ◆ MSC51/PIC/ARM7 等 8、32 位单片机轻易驱动，驱动代码极少；

产品参数

- ◆ 支持 UART 数据接口，波特率：19.2k / 38.4k / 57.6k / 115.2k bps ；
- ◆ 无线数据速率支持 802.11b，最高速率 11M ；
- ◆ 集成 802.11 MAC 协议软件功能；
- ◆ 支持基础网络中的 STA 应用；
- ◆ 支持 OPEN/WEP 方式的鉴权；
- ◆ 支持共享密钥方式的 wep64/wep128 数据加密传输；
- ◆ 在自动联网模式下，模块能自动扫描目标网络，断线自动重连 ；
- ◆ 在手动联网模式下，通过命令触发连接和断开，用户灵活控制；
- ◆ 支持 RAW/UDP/TCP 格式的网络数据传输；
- ◆ 支持 7 组基本参数设置，最多可以连接 7 个目的网络；
- ◆ 支持通过用户接口进行参数配置；
- ◆ 支持固件程序通过网络在线升级；
- ◆ 支持外接天线，UFL 接口，发射功率最大 100mW，接收灵敏度-90dBm
- ◆ 产品功耗 160-200mA

应用范围

- ◆ 医疗仪器；
- ◆ 数据采集；
- ◆ 手持设备；
- ◆ 智能卡终端
- ◆ 游戏机
- ◆ 设备参数监测
- ◆ 无线 POS 机
- ◆ 现代农业
- ◆ 军事领域
- ◆ 智能交通
- ◆ 现代教育
- ◆ LED 屏显